

NOTRE ENGAGEMENT

RSE



LA RAISON D'ÊTRE DE CASTES INDUSTRIE

Construisons ensemble un habitat responsable :

▀▀ Notre priorité est de garantir des produits de haute qualité avec une forte durabilité car nous savons que l'essentiel est de protéger nos familles, notre environnement et de se sentir bien en toutes circonstances. ▀▀

NOTRE ENGAGEMENT RSE

Dans un contexte de transition écologique et sociétale, notre entreprise est convaincue que la performance durable ne se mesure pas uniquement à la qualité de ses produits, mais aussi à **l'impact qu'elle génère sur son environnement, ses collaborateurs et son territoire.**

Fabricant de menuiseries extérieures en bois, PVC, aluminium et mixte bois/aluminium, nous intervenons au cœur du secteur du bâtiment, un secteur clé pour **relever les défis climatiques, énergétiques et sociaux d'aujourd'hui et de demain.** Conscients de cette responsabilité, nous avons choisi d'inscrire notre développement dans une démarche de Responsabilité Sociétale des Entreprises (RSE) structurée, ambitieuse et pragmatique.

Notre engagement repose sur trois piliers fondamentaux :

- **Préserver l'environnement**, en optimisant l'utilisation des ressources, en favorisant des **matériaux durables, recyclés et recyclables**, en réduisant nos consommations énergétiques et en **maîtrisant nos impacts tout au long du cycle de vie de nos produits.**
- **Valoriser l'humain**, en garantissant **la sécurité, la santé et le développement des compétences** de nos collaborateurs, en favorisant le **dialogue social, l'égalité des chances et la transmission des savoir-faire industriels.**
- **Agir de manière responsable et éthique**, en construisant des **relations durables avec nos clients, partenaires et fournisseurs**, et en **contribuant activement au dynamisme économique local.**

Cette démarche RSE est un levier de progrès continu, guidant nos choix stratégiques, nos investissements et nos innovations. Elle reflète notre volonté de **conjuguer exigence industrielle, qualité des menuiseries et responsabilité collective.**

À travers ce livret, nous souhaitons partager nos actions concrètes et notre vision d'une menuiserie industrielle plus durable, au service de bâtiments performants et d'un avenir responsable.



Sébastien GARROUSTE

Responsable Hygiène Sécurité et Environnement



Qu'est-ce que la RSE ?

La Responsabilité Sociétale des Entreprises (RSE) désigne l'engagement volontaire des entreprises à intégrer des préoccupations sociales, environnementales et économiques dans leurs activités. Elle repose sur l'idée que les entreprises ont un rôle à jouer dans le développement durable, au-delà de leur simple objectif économique.

À travers des actions concrètes - réduction de l'empreinte écologique, amélioration des conditions de travail, promotion de l'éthique - la RSE redéfinit la responsabilité des entreprises. En allant souvent au-delà des obligations légales, cette démarche renforce la résilience et la compétitivité des organisations.

Elle répond également aux attentes des parties prenantes : collaborateurs, clients, fournisseurs, actionnaires et territoires. En évaluant leurs impacts sociaux et environnementaux, les entreprises identifient des leviers de performance et d'innovation. La RSE devient ainsi une opportunité stratégique pour créer de la valeur partagée et durable.

Le cadre international de la norme ISO 26000 définit sept thématiques centrales de la RSE :

1. gouvernance,
2. droits de l'homme,
3. conditions de travail,
4. environnement,
5. loyauté des pratiques,
6. relations avec les consommateurs
7. développement local.

CASTES INDUSTRIE

depuis 1960



Depuis 1960, lorsque Raymond Castes fonde la Menuiserie Castes avec seulement trois salariés, l'entreprise a toujours avancé avec la volonté de produire dans le respect de l'environnement et des personnes. Devenue Castes Industrie en 1971, elle structure progressivement ses ateliers : création du pôle PVC en 1989, puis de l'atelier Aluminium en 1994. Lancement de la gamme Mixte en 2012, agrandissement de l'atelier PVC en 2023 : chaque étape traduit une même ambition. Celle de concilier performance, innovation et responsabilité pour construire durablement l'avenir.

Sous l'impulsion de Christian Castes, qui succède à son père en 1987, la démarche RSE prend une place croissante, portée ensuite par l'arrivée de la troisième génération, Jean-Baptiste Castes, en 2025.

Aujourd'hui, avec ses 220 collaborateurs, Castes Industrie est un des principaux employeurs du Villefranchois.

CASTES INDUSTRIE LABELLISÉ ENGAGÉ RSE NIVEAU « CONFIRMÉ »

Castes Industrie a obtenu, en fin d'année 2024, le label « Engagé RSE » - niveau confirmé -, délivré par l'AFNOR. Cette distinction valorise les entreprises qui intègrent les principes du développement durable dans l'ensemble de leurs pratiques : économiques, sociales, sociétales et environnementales.



Le label « Engagé RSE » s'appuie sur le référentiel ISO 26000, norme internationale de référence en matière de responsabilité sociétale. Il évalue la maturité des démarches RSE mises en œuvre au sein de l'organisation, en s'appuyant sur une évaluation réalisée par un organisme tiers indépendant. Ce niveau « confirmé » atteste que Castes Industrie s'inscrit dans une dynamique structurée, sincère et continue d'amélioration.

Cette reconnaissance est le fruit d'un travail collectif, impliquant l'ensemble des collaborateurs et des parties prenantes. Elle reflète l'engagement de l'entreprise à conjuguer performance économique et impact positif sur la société et l'environnement.

RESPONSABILITÉ SOCIALE ET SOCIÉTALE

En plus de 65 ans d'existence, Castes Industrie a connu un développement constant. Cette progression reflète notre capacité à adapter en permanence nos pratiques managériales et organisationnelles, tout en préservant notre cohésion interne et en favorisant une dynamique d'apprentissage collectif. Dans un contexte de transformation des métiers et de renouvellement des effectifs, nous affirmons notre engagement à travers trois piliers complémentaires :



Cohésion et engagement des collaborateurs :

Cultiver un esprit d'équipe fort, encourager un environnement de travail convivial et développer le sentiment d'appartenance autour de valeurs communes.



Développer des compétences et parcours professionnel :

Accompagner les évolutions individuelles et collectives, valoriser les savoir-faire et soutenir la montée en compétence.



Qualité de vie, santé et environnement de travail :

Garantir un cadre de travail sûr, inclusif et stimulant pour tous nos collaborateurs.

Ces axes guident notre action au quotidien et traduisent notre volonté de concilier performance durable et responsabilité sociale.

A person is seen from the back, wearing a dark blue long-sleeved sweatshirt. The back of the sweatshirt features the text 'CASTES' in a large, bold, white sans-serif font, with 'INDUSTRIE' in a smaller, white sans-serif font directly below it. The person is standing in an industrial setting, with their right hand near a piece of machinery. To the left, a vertical metal component of the machine has the number '2' printed on it. The background shows a blurred industrial environment with metal railings and structural elements.

CASTES
INDUSTRIE

01. FAVORISER LE BIEN-ÊTRE ET LA COHÉSION PAR LA VIE COLLECTIVE

Nous sommes convaincus que le bien-être de nos collaborateurs est essentiel à la réussite de l'entreprise.

C'est pourquoi nous mettons en place des actions concrètes pour renforcer la cohésion d'équipe, encourager les échanges entre services et promouvoir un environnement de travail inclusif, fondé sur la coopération, la bienveillance et la confiance.

DES MOMENTS DE PARTAGE EN INTERNE...

Soirée de Noël



Les fêtes de fin d'année sont célébrées lors de la soirée de Noël, organisée par le Comité Social et Economique de Castes Industrie, ouverte aux collaborateurs et à leurs familles : spectacles, remise des médailles du travail, remise des cadeaux pour les enfants, apéritif et repas festif.

Réunion annuelle



Grand rendez-vous annuel : la réunion interne avec l'ensemble des collaborateurs. Objectifs :

- Faire le bilan de l'année pour l'entreprise avec la présentation des chiffres sur la production, les ressources humaines, la qualité, le commerce... et présenter les projets à venir.
- Se retrouver autour d'un moment convivial lors de l'apéritif déjeunatoire organisé à la suite.

Visites inter-ateliers

Des visites inter-ateliers ont été organisées afin d'éviter le cloisonnement des collaborateurs.

Moments conviviaux toute l'année

L'esprit de partage est ancré chez Castes Industrie et se manifeste par les chocolatinnes apportées aux anniversaires, les galettes des rois, les naissances, les pots de départs à la retraite...

Visites des familles des collaborateurs

En 2025, des visites d'usine pour les familles ont été organisées permettant de valoriser nos métiers et de renforcer le sentiment d'appartenance des collaborateurs.



... OU EN EXTERNE

Participation à des événements ponctuels

Grâce au soutien de Castes Industrie à des événements locaux, nos collaborateurs ont la possibilité d'y participer.



- Participation de plusieurs équipes au Festival Les Bastides en Meule Bleue.

- Participation au tournoi de football interentreprise de Villefranche de Rouergue.



- Places offertes aux salariés pour des concerts ou des pièces de théâtre.
- Des dossards ont été offerts à plusieurs salariés afin de participer au Marathon de Toulouse.

02. UNE COMMUNICATION CLAIRE POUR UNE MOBILISATION COLLECTIVE

Chez Castes Industrie, nous sommes certains qu'une communication claire et fluide est essentielle pour avancer ensemble. Qu'elle vienne de la direction ou du terrain, l'information doit circuler dans les deux sens. Nous veillons à ce que chaque collaborateur dispose d'informations fiables, compréhensibles et utiles pour exercer pleinement ses missions et s'impliquer dans les projets de l'entreprise.

DIFFUSION DE L'INFORMATION EN INTERNE

Les informations sont diffusées au travers de plusieurs canaux de communication : 11 écrans et des panneaux d'affichage sont répartis dans les ateliers et les bureaux. Des réunions d'équipe régulières sont organisées afin de partager les avancées des projets.



AFFIRMATION D'UNE CULTURE MANAGÉRIALE

Les managers de l'entreprise ont été formés sur les questions de management bienveillant des équipes, de gestion des conflits, de gestion de projet.

Objectifs



- Développer les compétences de son équipe,
- Motiver/fédérer/communiquer,
- Organiser le travail et encadrer son équipe,
- Faire preuve d'exemplarité.

03. CONSTRUIRE L'ENGAGEMENT DÈS L'INTÉGRATION

Accueillir un nouveau collaborateur, c'est bien plus que lui transmettre des informations : c'est lui permettre de trouver rapidement sa place au sein de l'équipe. Chez Castes Industrie, nous avons mis en place un parcours d'intégration structuré et humain. Objectif : garantir une prise de poste sereine, efficace et motivante dès les premiers jours.

ACCOMPAGNEMENT SUR POSTE PAR UN TUTEUR

Chaque nouvel arrivant à l'atelier Aluminium est épaulé par un collaborateur formé, choisi pour l'accueillir, transmettre les savoir-faire, expliquer les pratiques de l'entreprise et répondre aux questions du quotidien. Ce binôme de confiance facilite l'intégration, renforce les liens entre collègues et permet une montée en compétences progressive et sécurisée. Cette démarche, aujourd'hui déployée à l'atelier Aluminium, a vocation à être étendue aux autres ateliers.

PARCOURS D'INTÉGRATION

Les nouveaux collaborateurs bénéficient d'un parcours d'intégration complet : fonctionnement de l'entreprise, livret d'accueil, consignes de sécurité, tri des déchets, fiche de poste, livret de formation dédié au poste, message sur les écrans de communication pour informer de leur arrivée.



KIT DE BIENVENUE

Nous remettons un kit de bienvenue à tous les nouveaux collaborateurs et des vêtements floqués avec le logo Castes Industrie.

04. UNE GESTION DES TALENTS CENTRÉE SUR L'ÉCOUTE ET L'ÉVOLUTION

Chez Castes Industrie, nous faisons de la formation un véritable levier de progression. Chaque année, nous investissons dans le développement des compétences pour accompagner les évolutions de nos métiers, répondre aux besoins du terrain et encourager les envies d'évolution de chacun.

ÊTRE À L'ÉCOUTE DES BESOINS DES COLLABORATEURS

LE PARCOURS DE Jonathan LEPETIT



2012

Jonathan intègre Castes Industrie en tant qu'opérateur de production.

2015

Le poste de chef d'équipe du transstockeur lui est confié.

2016

Il devient chef d'équipe à l'Atelier Aluminium.

2022

Il évolue comme responsable de l'Atelier Aluminium.

Entretien individuel et professionnel

Organisés chaque année pour l'un et tous les deux ans pour l'autre, ces entretiens permettent de faire le point sur le parcours du salarié, d'échanger sur ses attentes, d'évaluer les objectifs atteints et de définir de nouvelles perspectives d'évolution.

Revue de personnel

Pour renforcer l'engagement et la fidélisation des collaborateurs : valoriser les parcours, reconnaître les contributions, proposer des évolutions motivantes et identifier des besoins en développement des compétences.

Un système de rémunération complet

- Salaire fixe individuel et primes
- Rémunération variable collective (primes de participation et d'intéressement 100% proportionnel au temps de travail)
- Avantages : mutuelle prise en charge à 100% pour les collaborateurs et leurs familles, compte épargne temps, plan épargne retraite, plan épargne entreprise

DÉVELOPPER LES COMPÉTENCES DES COLLABORATEURS...



Investir dans les compétences pour accompagner chaque parcours

Nous identifions les besoins en formation lors des entretiens annuels, en lien direct avec les objectifs et les envies d'évolution de chacun. Chaque demande est prise en compte, sans contrainte budgétaire, pour garantir une montée en compétences adaptée et continue.

➤ **Résultats : plus de 1 000 heures de formation dispensées sur 2025.**

Faire grandir les talents en interne

Chaque année, nous offrons des opportunités concrètes d'évolution : **55 intérimaires ont été embauchés en CDI lors des 3 dernières années.**

... DE NOS CLIENTS...

Former notre réseau pour mieux valoriser nos produits

Une formation pour notre réseau La Boutique du Menuisier a été créée, destinée à les former sur nos gammes de produits.



... ET DES ÉTUDIANTS

Stages et apprentissages

Le développement des compétences concerne aussi les scolaires. Nous recevons chaque année entre 10 et 15 stagiaires et nous accompagnons actuellement un étudiant dans son apprentissage.

Visite des scolaires

Nous recevons régulièrement des visites de scolaire, lycée ou collège, auquel nous présentons l'entreprise et notre coeur de métier avant de visiter l'usine.

05. FAVORISER LA DIVERSITÉ ET L'INCLUSION AU SEIN DE L'ENTREPRISE

Chez Castes Industrie, nous sommes convaincus que la richesse humaine est un moteur de performance et d'innovation. Notre politique RSE traduit cet engagement par des actions concrètes en faveur de l'équité et du respect de chacun.

MIXITÉ DANS LES MÉTIERS DE PRODUCTION

Ces dernières années, nous avons renforcé la présence des femmes sur des postes d'opératrice de production, en valorisant les compétences au-delà des stéréotypes.

SOUTIEN AU HANDICAP

Nous remettons chaque trimestre des chèques Emploi/Service d'une valeur de 300€ pour accompagner les collaborateurs en situation de handicap. En 2025, nous avons participé à l'événement Duoday, qui permet d'accueillir au sein de nos équipes des personnes en situation de handicap pour une journée de découverte et d'échange.

RESPECT DES CONVICTIONS DE CHACUN

Lors d'événements d'entreprise, nous proposons plusieurs menus répondant aux régimes alimentaires ou religions de chacun.



06. FAIRE DE LA QUALITÉ DE VIE AU TRAVAIL UNE PRIORITÉ CONCRÈTE

Le bien-être des collaborateurs est une priorité absolue chez Castes Industrie. Ces engagements sont au cœur de notre démarche RSE et se traduisent par des actions concrètes au quotidien, pour garantir un environnement de travail motivant pour tous.

ACCORD DE TÉLÉTRAVAIL

Tout salarié dont les missions le permettent peut bénéficier jusqu'à deux jours de télétravail par semaine, favorisant un meilleur équilibre entre vie professionnelle et personnelle.



FLEXIBILITÉ DES HORAIRES

Les collaborateurs ont été consultés pour adapter leurs horaires de travail. En journée, trois amplitudes horaires ont été proposées, laissant à chacun la possibilité de choisir celle qui lui convient le mieux.

ESPACES DE PARTAGE CONVIVIAUX

Un réfectoire a été construit en 2021, complété d'un terrain de pétanque et d'un babyfoot pour favoriser les moments de détente. Son mobilier a été entièrement renouvelé en 2024 pour plus de confort.

07.

GARANTIR UN ENVIRONNEMENT DE TRAVAIL SÛR ET SEREIN

Garantir la santé et la sécurité des collaborateurs est une priorité majeure chez Castes Industrie. Notre démarche vise à prévenir les risques, à sécuriser les conditions de travail et à favoriser un environnement professionnel serein et protecteur.

PRÉVENTION DES RISQUES PROFESSIONNELS

Un Document Unique d'Évaluation des Risques (DUERP) recense les 93 postes de l'entreprise, permettant une analyse fine des situations de travail. Certains risques font l'objet d'analyses plus détaillées comme l'évaluation des risques chimiques ou encore l'exposition au bruit qui est régulièrement mesurée avec un dosimètre.

AMÉLIORATION DE L'ERGONOMIE DES POSTES

Des aménagements sont régulièrement menés pour limiter la pénibilité, prévenir les troubles musculo-squelettiques et renforcer la sécurité sur chaque poste de travail.

RÉDUCTION DES RISQUES LIÉS À LA MANUTENTION

Des outils spécifiques sont mis à disposition pour faciliter le port de charges et limiter les troubles physiques (tables pneumatiques, préhenseurs à ventouses,...). Ces aspects sont pris en compte lors d'évolution des process de fabrication. Une veille technologique est faite pour tester de nouveaux moyens tels que des exosquelettes passifs (qui n'utilisent ni moteur, ni batterie) ou des exosquelettes actifs.



ORGANISATION ET SÉCURITÉ DANS LES ATELIERS

ANALYSE DES ACCIDENTS

Chaque incident fait l'objet d'un retour d'expérience permettant d'actualiser le DUERP et de mettre en place des mesures correctives concrètes.

La démarche 5S est déployée avec des référents dans chaque zone. Des audits sécurité sont réalisés tous les mois pour suivre l'évolution des pratiques et identifier les axes d'amélioration. Les vérifications générales périodiques du matériel (ponts roulants, préhenseurs, nacelles, compacteur,...) et des installations électriques sont suivis rigoureusement.



FORMATION ET SENSIBILISATION

Depuis plusieurs années, l'entreprise mène des actions de sensibilisation notamment dans le cadre de la Journée mondiale santé et sécurité au travail (ateliers EPI animés par un fournisseur, événement bien-être avec l'intervention d'un coach sportif, quiz machines interne,...) ou lors d'actions ponctuelles (escape game sur la prévention des troubles musculosquelettiques - T.M.S. - en lien avec la Médecine du Travail, interventions de kinésithérapeute et d'ostéopathe pour présenter des gestes facilitateurs et exercices d'étirements,...).

RESPONSABILITÉ ENVIRONNEMENTALE

Castes Industrie s'attache à concevoir et produire des menuiseries durables, alliant qualité, performance et responsabilité environnementale. À chaque étape de son développement, l'entreprise a su adapter ses pratiques industrielles en étroite collaboration avec ses partenaires, dans une logique de progrès continu et de réduction de son empreinte.

L'intégration formelle de la Responsabilité Sociétale des Entreprises (RSE) a renforcé cet engagement historique, structurant notre action autour d'une performance durable. L'obtention du Label Engagé RSE - niveau Confirmé en 2024 vient reconnaître la maturité de notre démarche.

Cette dynamique s'appuie sur trois piliers :



Réduction de l'empreinte écologique et transition énergétique :

Limitier les impacts environnementaux liés à notre activité en optimisant notre consommation et en favorisant les énergies renouvelables.



Éco-conception et économie circulaire :

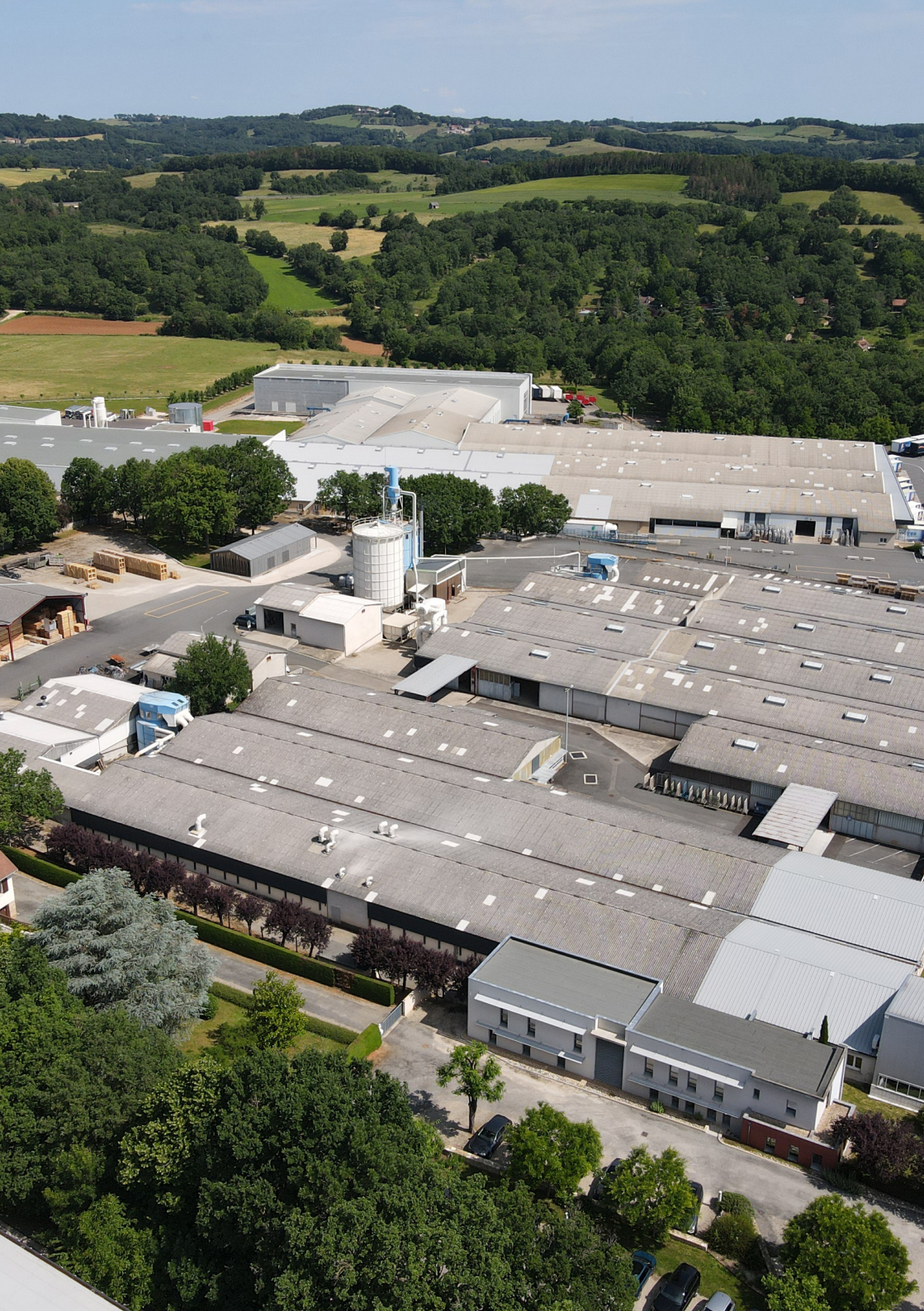
Intégrer des principes de conception durable et valoriser les ressources tout au long du cycle de vie des produits.



Recyclage, gestion des déchets et préservation de la biodiversité :

Garantir un cadre de travail sûr, inclusif et stimulant pour tous, mettre en œuvre une gestion rigoureuse des déchets et contribuer activement à la protection des écosystèmes.

Ces engagements traduisent notre volonté de conjuguer performance industrielle, responsabilité environnementale et innovation durable.



01.

LIMITER L'IMPACT ÉCOLOGIQUE DE NOTRE ACTIVITÉ SUR L'ENVIRONNEMENT

Réduire notre impact environnemental, c'est bien plus qu'une exigence réglementaire : c'est un engagement volontaire en faveur d'un avenir durable.

Objectif : concilier croissance de notre activité et réduction de notre empreinte écologique, dans un secteur du bâtiment en pleine transformation.

UNE FABRICATION ÉCO-CONÇUE

L'éco-conception chez Castes Industrie s'appuie sur une gestion responsable des matériaux : nos fenêtres intègrent jusqu'à 75 % d'aluminium recyclé, nos déchets PVC sont systématiquement repris par notre fournisseur pour être recyclés en nouveaux profils, et les bois utilisés proviennent exclusivement de forêts gérées durablement, réduisant ainsi l'empreinte environnementale de nos menuiseries.

ÉLECTRICITÉ VERTE

Un contrat d'autoconsommation collective a été signé fin 2024. Depuis février 2026, il permet de couvrir un tiers de notre consommation électrique par une énergie renouvelable, produite localement.



MOBILITÉ DOUCE

Pour encourager des déplacements plus durables, 1 borne de recharge pour véhicules électriques a été installée sur notre parking. Des abris à vélos sont également à disposition. À l'intérieur du site, des vélos et voiturettes électriques sont mis à disposition pour faciliter les déplacements entre les différents ateliers et zones de production, tout en limitant l'empreinte carbone de ces trajets quotidiens.



MAÎTRISE DE L'ÉCLAIRAGE

Depuis fin 2023, l'ensemble des bureaux et ateliers est équipé d'un éclairage LED, plus économe et durable. Des affiches placées près des interrupteurs rappellent aux collaborateurs de couper la lumière en quittant une pièce.

GESTION DE L'EAU

Un récupérateur de 600 m³ d'eau de pluie a été mis en place dans le cadre de la prévention incendie. Une ancienne cuve de 15 000 m³ permettra bientôt d'alimenter les sanitaires des bureaux en eau pluviale. Des affiches de sensibilisation invitent également à éteindre les robinets après usage.

02.

FAVORISER LES GESTES DE RECYCLAGE ET LIMITER L'IMPACT DE NOS PRODUITS

Recycler, c'est bien plus qu'un geste technique : c'est une manière de repenser notre impact, à toutes les étapes du cycle de vie de nos produits. Chez Castes Industrie, nous nous engageons à limiter les déchets générés par nos activités et à favoriser des solutions concrètes de valorisation.

PLATEFORME DE TRI INTÉGRÉE

100 % des déchets de production sont triés sur site.



75%

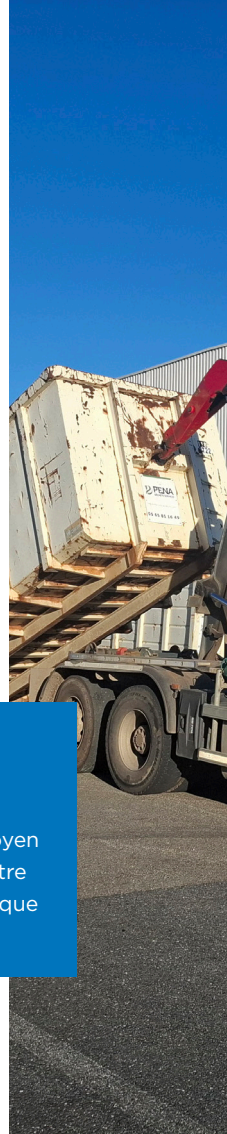
C'est le pourcentage moyen de déchets issus de notre production recyclés chaque année.

RECYCLAGE DES EPI

Les équipements de protection individuelle font également l'objet d'un traitement adapté pour limiter leur impact environnemental.

RECYCLAGE DES MENUISERIES EN FIN DE VIE

Une benne dédiée a été mise en place pour notre partenaire La Boutique du Menuisier. En 2025, cela a permis de valoriser 38 tonnes de déchets supplémentaires.



03. PROTÉGER ET SENSIBILISER À LA BIODIVERSITÉ

Préserver la biodiversité, c'est bien plus qu'entretenir des espaces verts : c'est protéger les écosystèmes qui nous entourent et participer à l'équilibre du vivant. Chez Castes Industrie, nous agissons localement pour limiter notre impact sur la nature et sensibiliser nos équipes à l'importance de cette responsabilité.

GESTION RAISONNÉE DES ESPACES VERTS

La tonte partielle menée par notre jardinier favorise la repousse naturelle, la biodiversité florale et la présence d'insectes pollinisateurs.

COMPOST SUR SITE

Nous avons construit un compost organique, alimenté par les déchets alimentaires des collaborateurs. Il permet de limiter les déchets tout en enrichissant les sols naturellement.

APICULTURE ET SENSIBILISATION

Dix ruches sont installées sur notre site en partenariat avec une apicultrice locale. Des ateliers de sensibilisation sont proposés aux collaborateurs, et le miel récolté (75 kg en 2025) est redistribué aux salariés.



NOS ENGAGEMENTS RSE

Nous poursuivons nos actions dans le cadre de la RSE autour de 2 grands engagements prioritaires pour notre entreprise.

ENGAGEMENTS	SOUS ENGAGEMENTS	ACTIONS	STATUT
Décarboner et réduire les pollutions liées à notre activité	Poursuivre l'éco-conception de nos offres	Réaliser les ACV Bois/Mixte/Alu	Terminé
	Poursuivre l'éco-conception de nos offres	Mettre en place une charte d'achats responsables fournisseurs	En cours
	Réduire la pollution générées par nos flux	Faire un audit déchets	En cours
	Réduire la pollution générées par nos flux	Optimiser les chutes de production	En cours
	Réduire la pollution générées par nos flux	Réaliser un diagnostic énergétique	En cours
	Réduire la pollution générées par nos flux	Faire une étude sur les panneaux solaires	Terminé
Encourager les activités de partage et de formation pour nos salariés	Développer un programme de formation complet	Mettre en place la fonction de tuteurs dans les ateliers	En cours
	Poursuivre les actions relatives au partage dans l'entreprise	Renégocier l'accord d'intéressement	Terminé



CASTES

INDUSTRIE

CRÉATEUR D'HORIZONS

CASTES INDUSTRIE

660 ROUTE DE MONTAUBAN
12200 VILLEFRANCHE DE ROUERGUE

05 65 45 04 20

www.castes-industrie.fr

